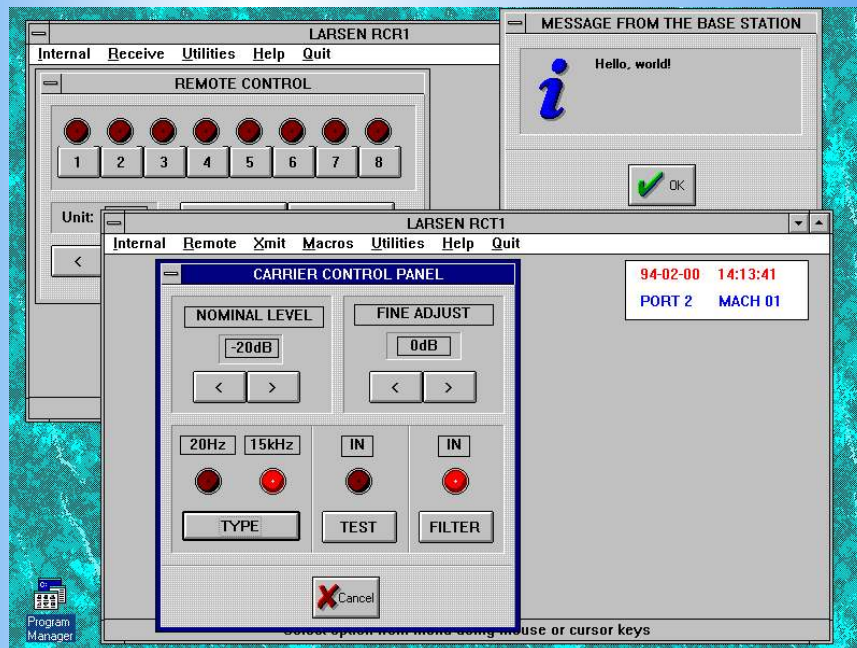
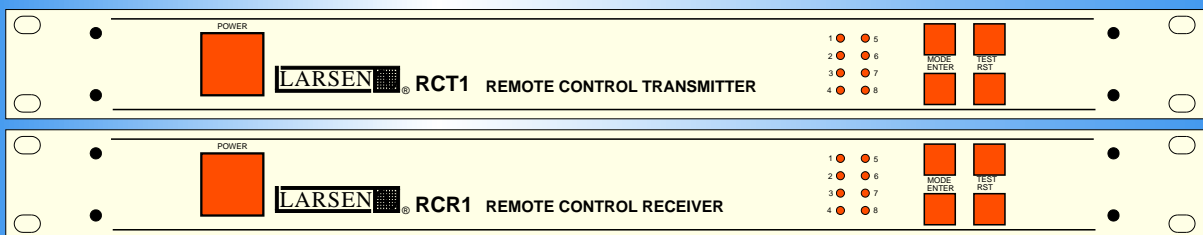


## RCT1-RCR1

Sistema de controle remoto



## DESCRIÇÃO

O sistema RCT1-RCR1 destina-se a controlar equipamento remoto e a transmitir informação digital utilizando portadoras quasi-inaudíveis moduladas digitalmente sobre o sinal de audio analógico de uma estação de Radiodifusão ou de Televisão.

## APLICAÇÕES

- Comando remoto de redes de Radiodifusão ou Televisão
- Registo automático (sistema de registo SNOOPER)
- Substituição de equipamento defeituoso
- Supressão de anúncios
- Activação remota do TA do codificador RDS
- Distribuição simultânea de 2 programas separados usando a mesma linha

## TRANSMISSÃO

A transmissão dos pacotes de informação é efectuada pelo transmissor RCT1. 3 métodos de transmissão são possíveis:

- Directamente controladas pelo computador de comando, qualquer número de mensagens possível.
- Através de 8 macros, previamente definidas no computador e associadas a 8 fechos de contactos.
- Carregando nos botões do painel para activar as macros.
- O sistema RCT1/RCR1 insere uma portadora na base/alto do espectro somente quando são transmitidos dados. Assim, sem filtragem, a qualidade do audio não é degradada.
- Se se trabalhar no alto do espectro será apenas ouvido um pequeno "click" para cada comando. Na parte baixa, os comandos serão totalmente inaudíveis mas a transmissão será bastante mais lenta.

## CARACTERÍSTICAS

### Geral

- Entradas/saídas simetrizadas electrónicamente usando amplificadores de instrumentação e condensadores plásticos
- Residuais melhores que um sistema digital de 16 bit.
- Ambos os dispositivos apresentados em caixa de bastidor de 1U 19".
- Conforme EN-55103 de acordo com 89/336/EMC
- Alimentações diferentes para os circuitos analógicos e digitais
- Software de controle de 32 bit sob Windows™ 98/NT4/2000/XP
- Memória de configuração para falhas de corrente
- Protecção por senha nas partes críticas de programação
- Função de inibição do teclado por comando remoto
- Funcionamento horário automático (disponível a pedido)

### Transmissor

- O nível e a frequência da portadora são programáveis através do software.
- Função de desabilitação do receptor incorporada.
- Possibilidade de transmitir até 60 ficheiros com nomes univocamente diferentes
- Podem ser transmitidos pacotes série formatados para equipamentos exterior (ex. Codificador RDS)
- Ordens de pára/arranca incluídas para o sistema de automatização LARSEN WinAir/TM1+ system (descontinuado)
- Programação através da porta ES-BUS e da carta PCI ACUTRON SA2/C (não incluída)
- Até 32 unidades podem ser controladas com uma única instância do software.
- A distância entre o computador e o RCT1 pode ir até 1200m.

### Receptor

- 8 contactos DPDT controlados, programáveis por software como momentâneos ou fixos
- Porta EIA232D para enviar para o exterior dados (mensagens ou

ficheiros).

- Comutação controlada estática estéreo/mono E+D/mono E/mono D.
- Nível e frequência da portadora programáveis por software.
- Programação através da porta EIA232D ou através da portadora do ar.

### Protocolo de comunicações:

- Portadora de fase diferencial modulada PAM a 20Hz ou 14.7kHz sincrona com o atravessamento a zero
- Portadora gerada digitalmente com uma sobreamostragem de 16X (distorção da portadora <0.2%).
- Nível da portadora ajustável entre -10 e -20dBu.
- Algoritmo de detecção estatística de erro incluído
- Dependendo da frequência, transmissão a 10 ou 4800 baud
- Receptores endereçáveis individualmente ou por grupos (128 unidades ou grupos diferentes podem ser endereçados).
- Um identificador de estação embebido permite a coexistência de vários transmissores na rede.
- Seguro: Os dados transmitidos não podem ser decodificados pelo receptor de outra estação.

## ESPECIFICAÇÕES

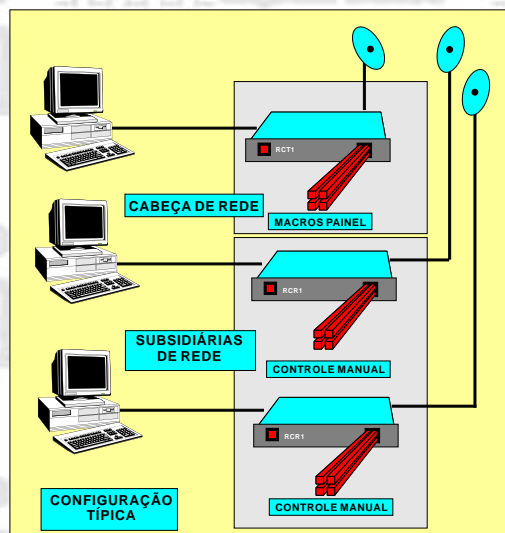
Resposta em frequência	20Hz-20kHz ±0.5dB
Ruído	-90dBu, 22Hz-22kHz não ponderado
Diafonia	>80dB, 1kHz qualquer entrada a qualquer saída
Distorção harmónica	<0.005% 20Hz-20kHz
Intermodulação	<0.002%
Desvio de fase entrada-saída	durante a transmissão: <30°
Impedância de entrada	50kΩ simétrica
Impedância de saída	600Ω simétrica
Saturação	+10dBu
Rejeição de modo comum	45dB 20Hz-20kHz
Portadora:	
Amplitude	ajustável entre -20dBu e -10dBu em passos de 1 dB
Rejeição do filtro	>35dB
Frequência	20.41Hz/14706Hz
Distorção harmónica	<0.2%
Contactos do RCR	8XDPDT 50V 2A max
Dimensões	1U 19" de bastidor 252 mm de profundidade
Peso	3Kg
Alimentação	120/240VAC, 50-60Hz, @ 6VA
Temperatura operacional	0-40°C

RCT1-RCR1 V1.21 2003-11-12

As características técnicas podem mudar sem aviso prévio.

Copyright © Acutron 1996-2003 todos os direitos reservados.

LARSEN® é uma marca registada da Acutron Electroacustica, Lda  
Windows é uma marca da Microsoft Corp.



## DISTRIBUIDOR

**ABC-Abrunheira Business Center**  
**Edifícios 10-11 R. das Maçarocas**  
**Abrunheira 2710-056 Sintra**  
**Tel +351 219152040**  
**Fax +351219154079**  
**web: www.acutron.net**  
**mail: info@acutron.net**

